

[FR] Galaxy Flex - Comment configurer l'envoi de SMS

Question/Problem:

Comment configurer l'envoi de messages SMS sur une centrale Galaxy Flex ?

Environment:

- C005-L-E5
- C006-L-E5
- C007-L-E5
- Galaxy Flex

Answer/Solution:

Voici un exemple de programmation pour l'envoi de messages SMS via le module GSM/GPRS A081-00-0x.

Menu Communications / Configuration Module / GSM& GPRS

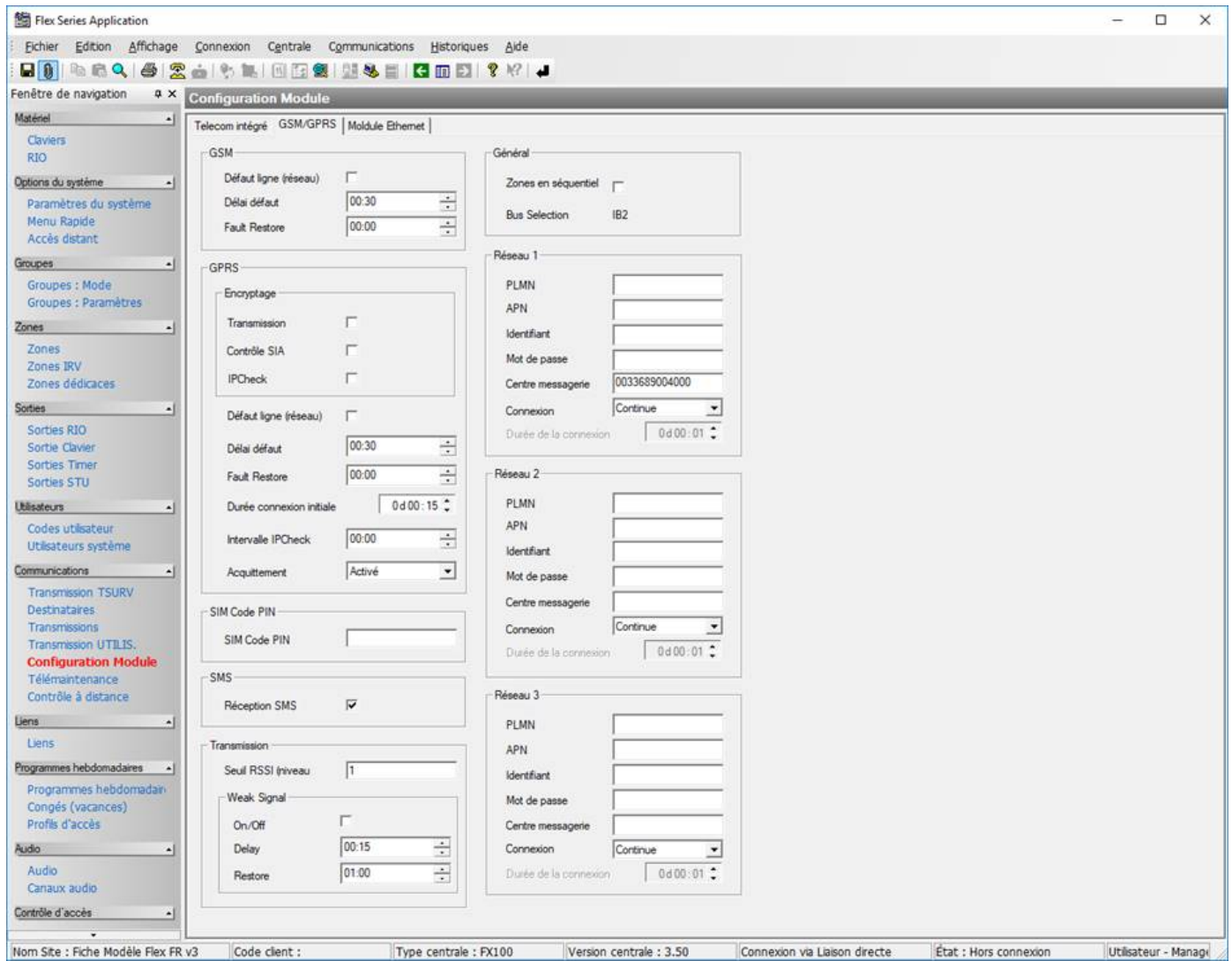
- Réseau 1

Mettre le centre de messagerie dans l'onglet **GSM/GPRS** du menu **Configuration Module**

Le numéro du centre de messagerie doit être conforme à celui de l'opérateur lié à la carte SIM

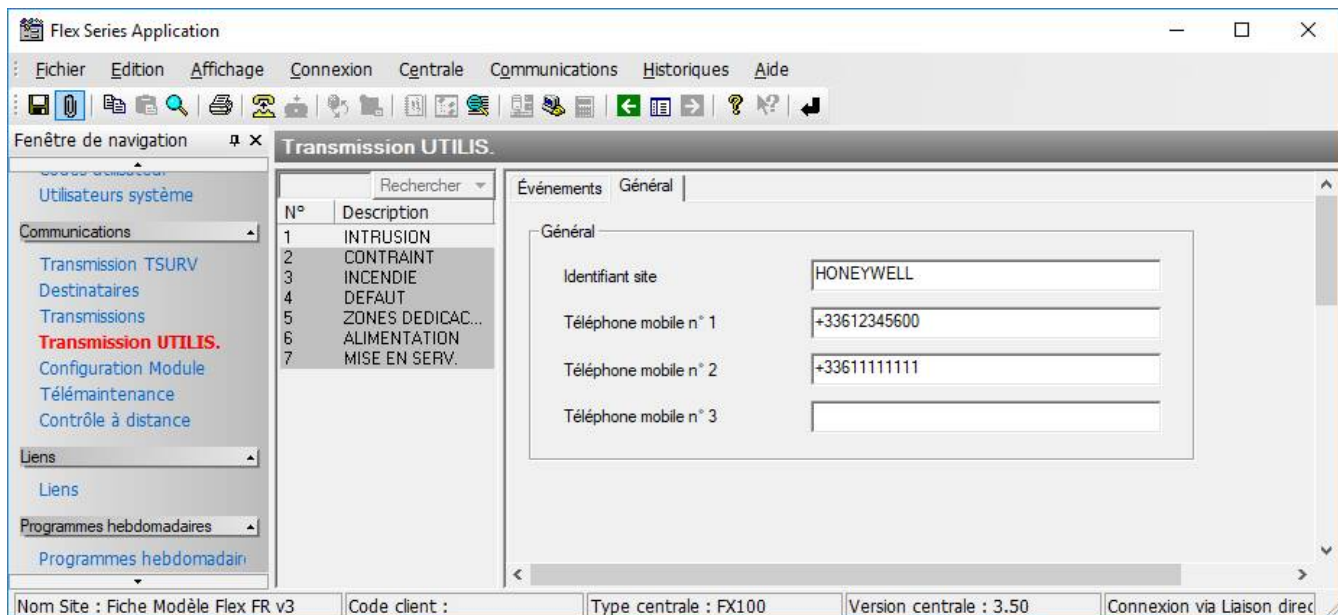
A titre indicatif,

- **Orange** 0033689004000
- **SFR** 0033609001390
- **Bouygues** 0033660660001 ou 0033660003000 (à confirmer)
- **Free Mobile** 0033695000695
- Code PIN (si besoin)
- Cocher la case Réception SMS pour recevoir les accusés de MES/MHS... lors des actions réalisées par une commande SMS (voir en bas)



Menu Communications / Transmission UTILIS. / Général

- Saisir l'identifiant du site
- Saisir les numéros de téléphone des destinataires.



Menu Communications / Transmission UTILIS. / Événements

- Pour chaque type d'événements (Intrusion / Code sous contrainte / Incendie / Défaut / Zones dédiées / Alimentation et Mise En Hors service)
 - Cocher la case « **Mode** » pour activer la transmission
 - Placer les destinataires actifs dans la colonne de droite.
 - Placer les groupes concernés dans la colonne de droite.

Flex Series Application

Fichier Edition Affichage Connexion Centrale Communications Historiques Aide

Fenêtre de navigation Transmission UTILIS.

Accès distant

Groupes

- Groupes : Mode
- Groupes : Paramètres

Zones

- Zones
- Zones IRV
- Zones dédicées

Sorties

- Sorties RIO
- Sortie Clavier
- Sorties Timer
- Sorties STU

Utilisateurs

- Codes utilisateur
- Utilisateurs système

Communications

- Transmission TSURV
- Destinataires
- Transmissions
- Transmission UTILIS.**
- Configuration Module
- Télémaintenance
- Contrôle à distance

Liens

- Liens

Programmes hebdomadaires

- Programmes hebdomadair
- Congés (vacances)
- Profils d'accès

Audio

- Audio
- Canaux audio

Contrôle d'accès

Rechercher

N°	Description
1	INTRUSION
2	CONTRAIT
3	INCENDIE
4	DEFAULT
5	ZONES DEDICAC...
6	ALIMENTATION
7	MISE EN SERV.

Événements | Général

Description: INTRUSION

Mode:

Cycle d'appels

1 - +33612345600	->	1 - +33612345600
2 - +33611111111		2 - +33611111111
3	<-	

N° / Description des groupes	N° / Description des groupes
A4	A1 SYSTEME
A5	A2 PHARMACIE
A6	A3 RESTAURANT
A7	
A8	
B1	
B2	
B3	
B4	
B5	
B6	
B7	
B8	

Groupes sélectionnés

A1 A2 A3 A4 A5 A6 A7 A8 B1 B2 B3 B4 B5 B6 B7 B8

Nom Site : Fiche Modèle Flex FR v3 Code client : Type centrale : FX100 Version centrale : 3.50 Connexion via Liaison direc

Ref: 000036194